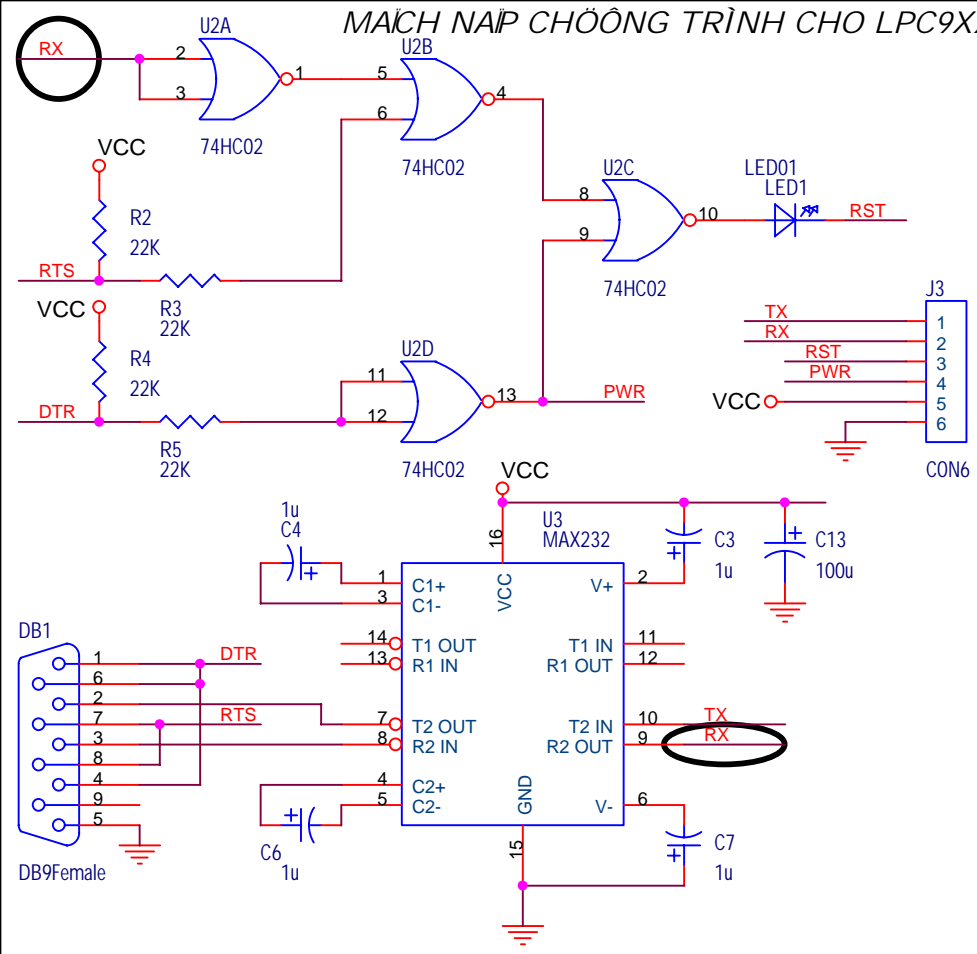


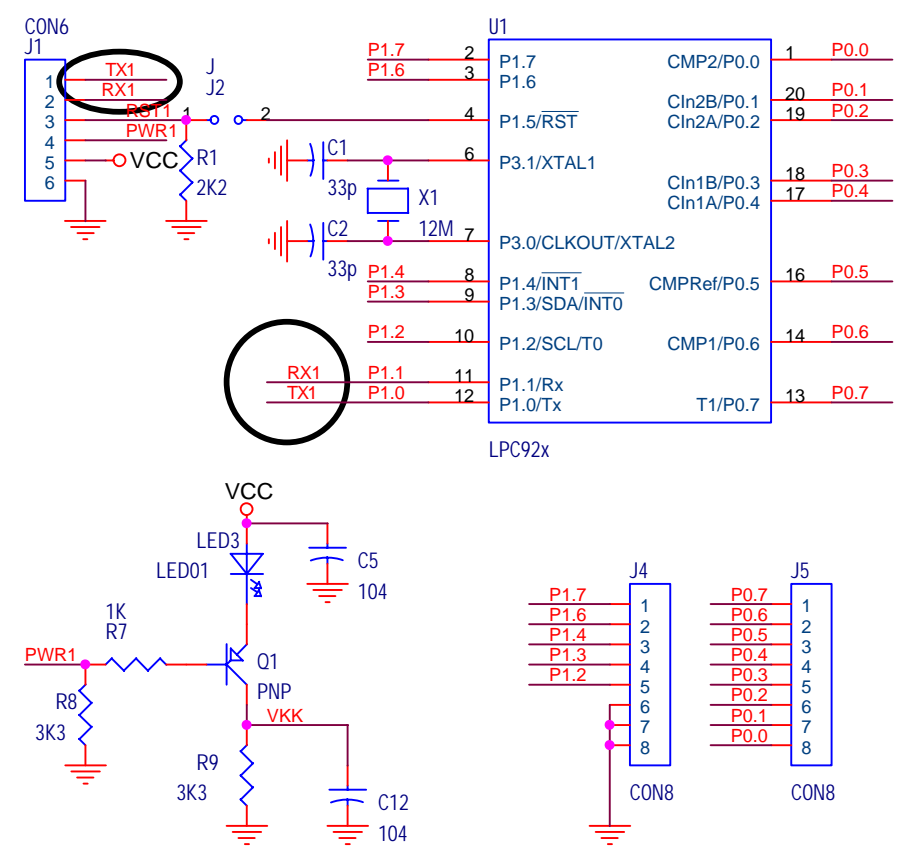
MAI CH NẠP CHỖNG TRÌNH CHO LPC9XX



DB1: DB9 female nối cổng COM của OC
 J1, J3: JACK kết nối hai mạch nạp trình
 U2 nên dùng hai HC hay HCT (nhỏ trong số đó) nếu có áp ra 5V ôi mức cao

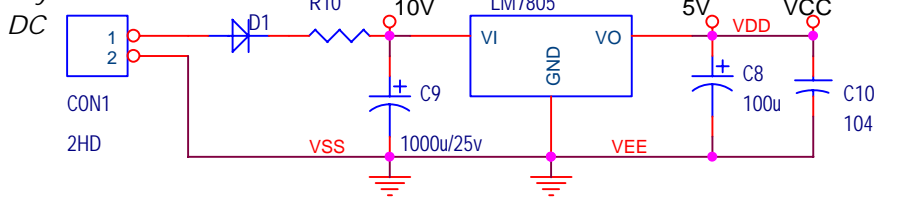
CÁP NHẬT: (sửa chữa 02/08/05):
 - Nối thêm: chân 2-3 của U2 nối với chân 9 của U3 (RX)
 - Hoàn nối TX1<->RX1: Chân 1, 2 của J1 nối với 12, 11 của U1
 - PWR không nối với VCC (loại hình vẽ cập nhật 15/8)
 LƯU Ý không nối xóa chip (all erase) vì nhớ vậy sẽ mất Boot Loader, không nạp lại nữa bằng ISP (cập nhật 15/8)

KHOI MCU + CÔNG LẬP TRÌNH



CÁP NỐI 3.3V CHO MCU TRÁM NỐI I/O CHO MCU

Nguồn 9 VAC
 hay 9 .. 13 V



CÁP NỐI 5V